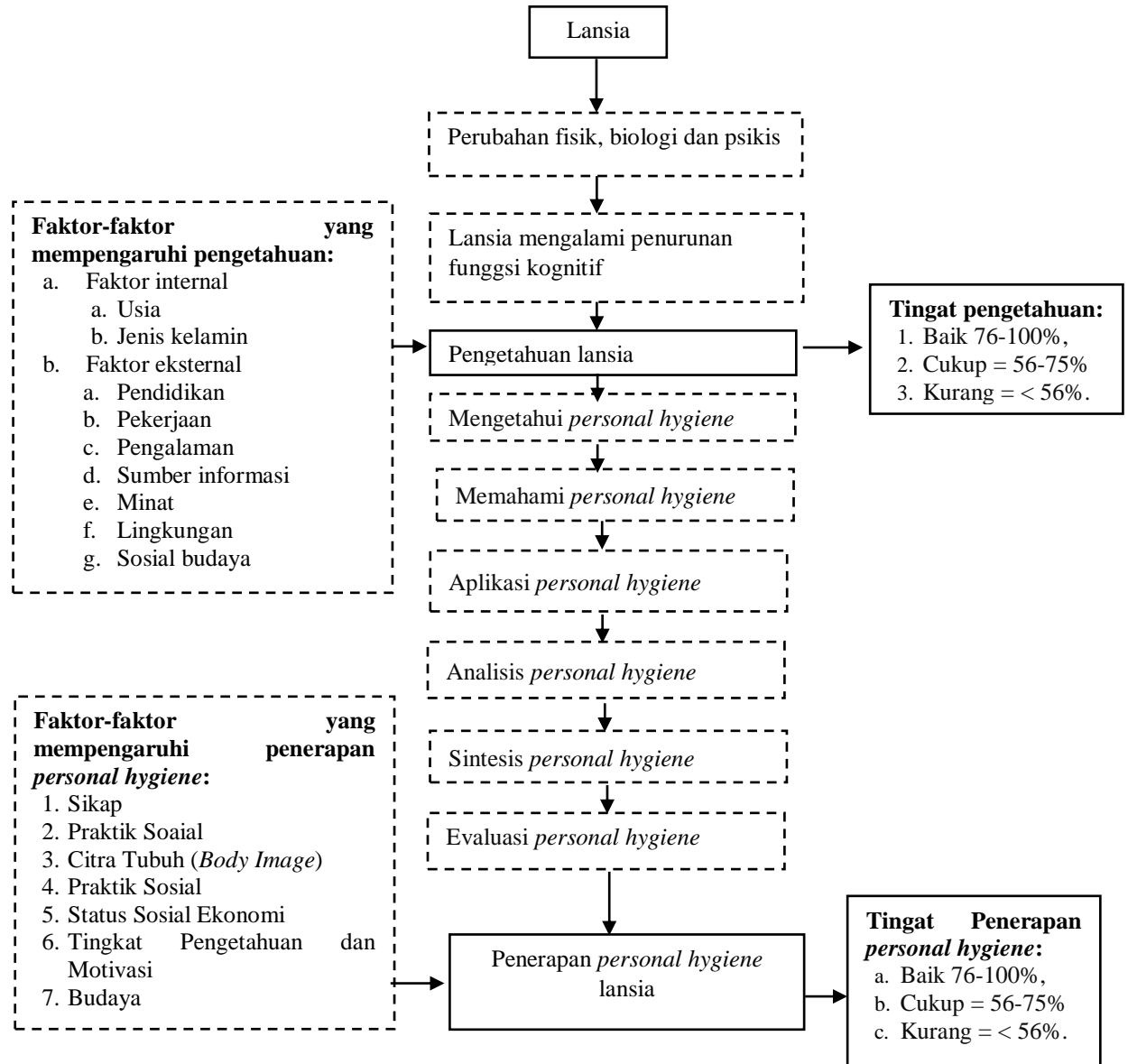


**BAB III**  
**KERANGKA KONSEP DAN HIPOTESIS PENELITIAN**

**3.1 Kerangka Konsep**



Keterangan :

- ⎓ : Tidak di teliti
- ▭ : Diteliti
- : Mempengaruhi

Gambar 3. 1 Kerangka Konsep Hubungan Pengetahuan Dengan Penerapan *Personal Hygiene* Di Griya Lansia Husnul khatimah Kecamatan Wajak Kabupaten Malang

Gambar 3. 2 bahwa lansia merupakan seseorang yang telah berusia 60 tahun keatas. Pada usia lansia juga terjadi perubahan fisik, biologi dan psikis. Salah satu perubahan pada lansia yakni penurunan fungsi kognitif, seperti pengetahuan. Pengetahuan merupakan suatu bentuk pemahaman yang dimiliki oleh seseorang. Pengetahuan dipengaruhi oleh: tingkat pendidikan, informasi, lingkungan, jenis kelamin, pekerjaan, minat, sosial budaya dan usia. Tingkat pengetahuan: baik, cukup dan kurang. Pengetahuan ini dapat menentukan bagaimana pengetahuan lansia tentang penerapan *personal hygiene* lansia itu sendiri. Kemudian faktor yang dapat mempengaruhi penerapan *personal hygiene* lansia yaitu citra tubuh, praktik sosial, status sosial ekonomi, tingkat pengetahuan dan motivasi, budaya. Tingkat penerapan *personal hygiene*: baik, cukup dan kurang.

### **3.2 Hipotesis penelitian**

Hipotesis merupakan jawaban sementara untuk menjawab rumusan masalah. Penelitian ini menggunakan hipotesis yakni

H1: Ada hubungan pengetahuan dengan penerapan *personal hygiene* di Griya Lansia Husnul khatimah Kecamatan Wajak Kabupaten Malang.